



La poussière se diffuse sur tout le Bager



Poussière soulevée lors du passage des camions



Nuage de poussière

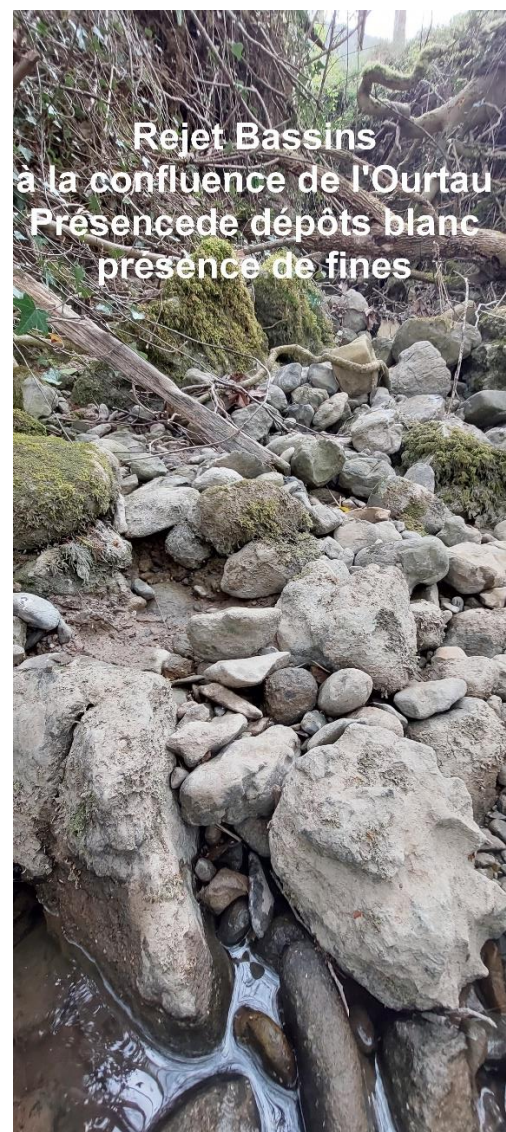


Poussières produites sur le concasseur



Pollution : anciens tapis convoyeurs brûlés

Rejets provenant des bassins des anciens bassins de rétention prévus uniquement pour le lavage



Route communale comportant un gros monticule dangereux pour les usagers autres que les gros camions
Route non indiquée à l'entrée de l'exploitation.



Dos d'âne à supprimer et mise en place d'un panneau directionnel pour indiquer la continuité du chemin communal



Demande d'amélioration concernant le substrat mis en place mais aussi plantation d'arbres résistant à ce milieu extrêmement aride ajouté au réchauffement climatique qui empêche la régénération normale.
On peut constater que depuis 15 ans, seulement des buissons ont pris place avec des vergnes...